

退院に関する支援業務

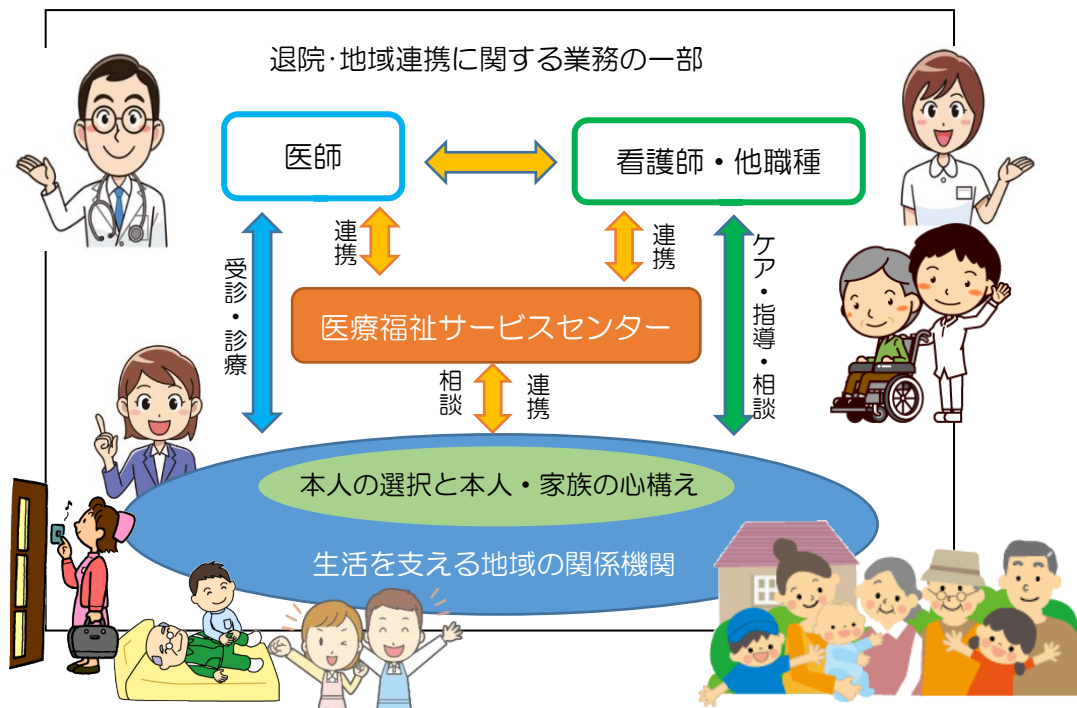
- 患者さん、ご家族と面談し、治療状況に応じた療養についての相談
- 主治医、病棟師長や看護師、薬剤師、リハビリ職員、地域関係機関等との連携
- 患者さんの病状やご意向等を確認し、安心して療養できる環境の調整
(ご自宅への退院や地域の病院への転院、施設への入所等)
- 退院後の療養に関わる医療、介護、福祉等関係機関との連携や調整 など

地域連携に関する業務

- 各医療機関からの患者さんの紹介の対応や受診、転院の調整 (医師同士の連絡後の対応)
- 地域の医療機関や包括支援センター、施設等との連携調整
- 地域の関係機関 (居宅介護支援事業所や訪問看護ステーション、福祉事務所等)からの問い合わせの対応
- 紹介患者の情報提供に対する返書等の書類の手配
- 地域活動への参加や広報誌の作成 など

生活や各制度等に関する相談業務

- 社会的、経済的、心理的問題や悩み等の相談
- 介護保険制度の内容や利用に関する相談、関係機関との連携、調整
- 訪問看護利用に関する相談や関係機関への連絡、調整
- 社会福祉制度、その他在宅支援制度に関する相談や対応
- 入院に関する相談
- 在宅療養における訪問診療や施設入所、他の病院への転院に関する相談
- セカンドオピニオンに関する相談、予約の調整 など



どういう相談ができるの？

- * 健康保険のことで分からないことがある
- * 医療費の支払いが難しい
- * 介護が必要になったがどうすれば良いか分からない
- * 退院後の生活に不安がある
- * 障がい者や高齢者に関する福祉サービスを教えてほしい
- * 病院や介護施設について知りたい
- * 職場への復帰に不安がある など

医療福祉サービスセンターの案内

患者さんやご家族、地域の関係機関の皆様の相談窓口です。職員は、医師・看護師・社会福祉士で構成しています。

主な業務は下記になります。

- * 退院に関する支援業務
- * 地域連携に関する業務
- * 生活や各制度等に関する相談業務

(詳しくは見開きの中をご覧ください)

相談の申し込み方法

病院2階総合受付で申し込み後、相談室や相談カウンター等で対応します。混んでいる場合はお待ちいただく事があります。

事前に電話等で面談の予約が可能です。来院できない場合は、電話での相談も対応します。

入院中の患者さんの相談は、病棟看護師に『相談希望』を伝えていただくとスムーズです。

対応可能な時間と費用について

相談は、下記の時間で対応します。

平日 午前8時30分～午後5時00分

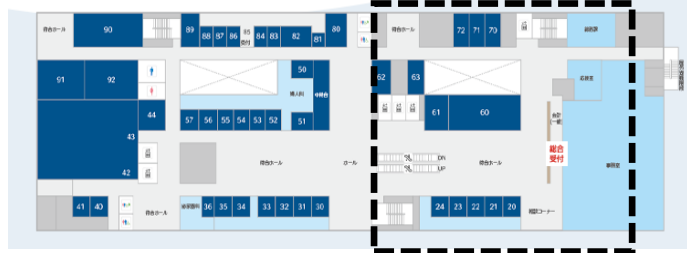
土曜日 午前8時30分～午後12時00分

(日曜・祝日・年末年始を除く)

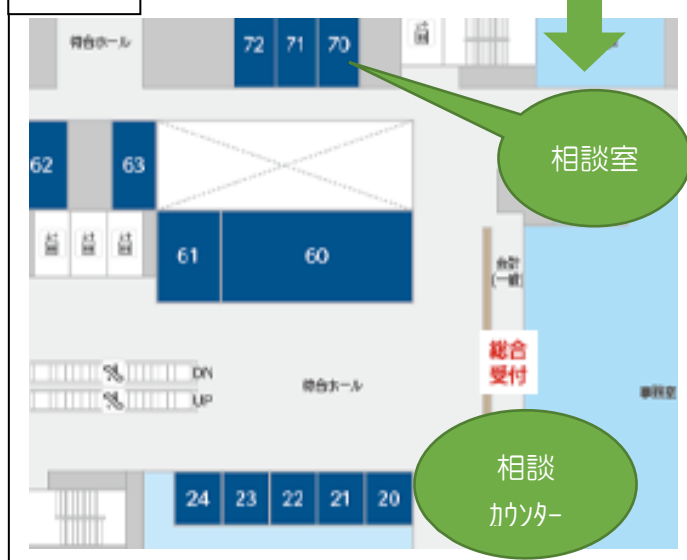
相談費用は無料です。

相談内容については、秘密をかたくお守りいたします。

2Fフロア(外来、総合受付)



拡大図



Zenjinkai

社会医療法人 宮崎善仁会病院

医療福祉サービスセンター

〒880-0834 宮崎市新別府町江口 950-1

TEL(直通)0985-26-1672

(代表)0985-26-1599

FAX(直通)0985-64-8087

(代表)0985-26-1533

ホームページ <http://www.m-zenjin.or.jp/>

宮崎善仁会病院

医療福祉サービスセンター



切れ目のない医療・看護・福祉・介護等
サービスや制度の利用ができるよう
支援、調整をすすめていきます