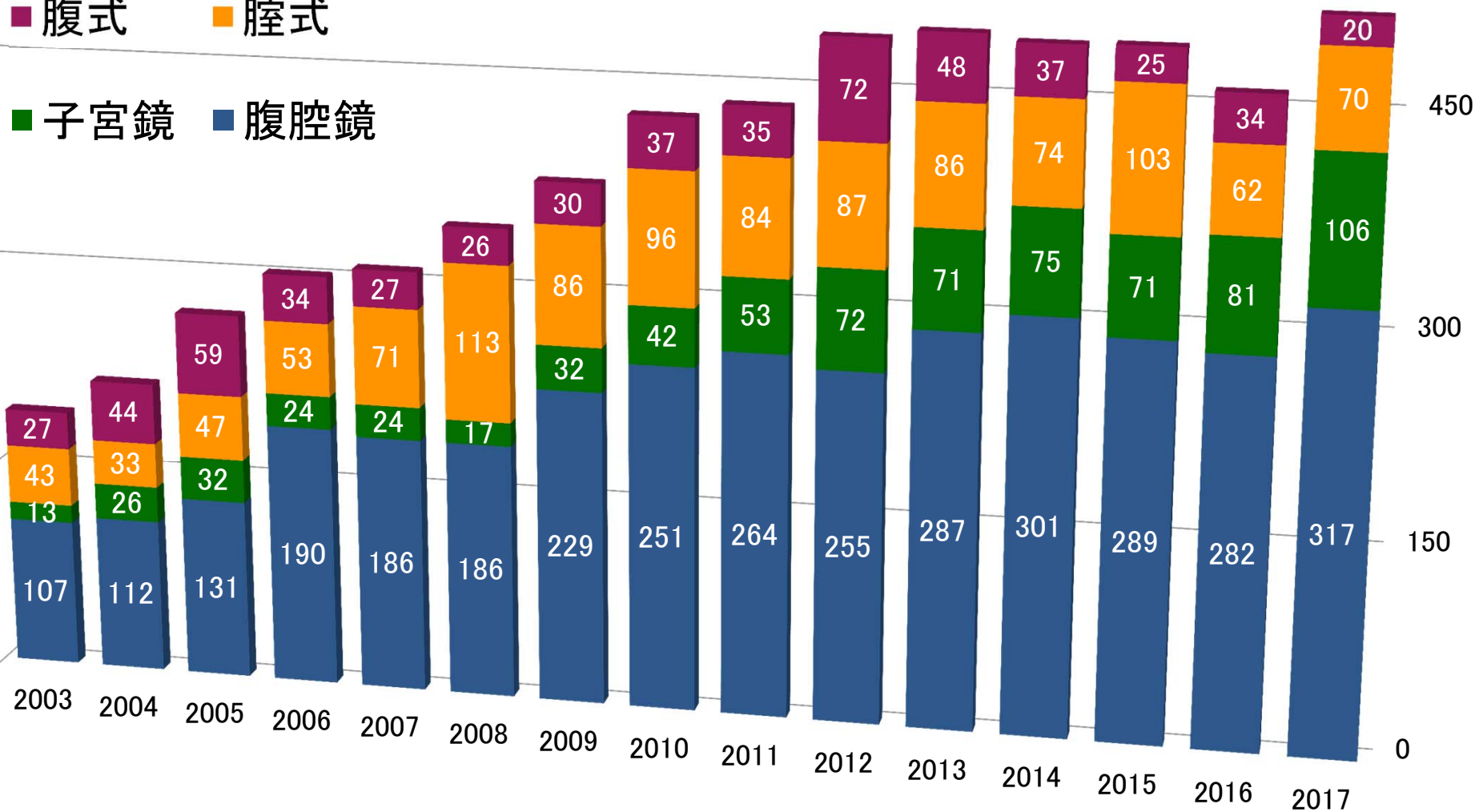


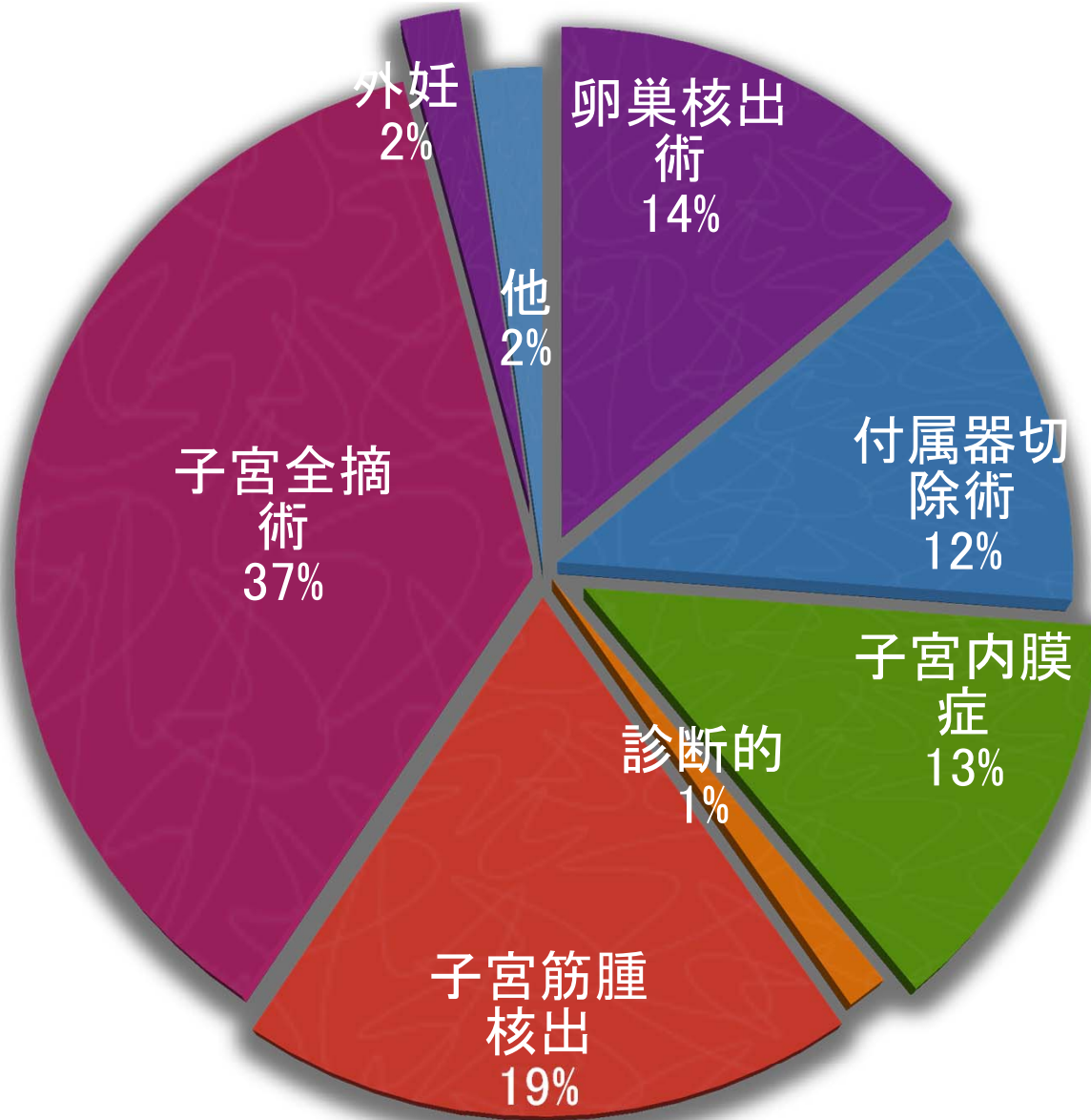
宮崎善仁会病院 開院後の

婦人科手術数の統計

600

- 腹式
- 腔式
- 子宮鏡
- 腹腔鏡

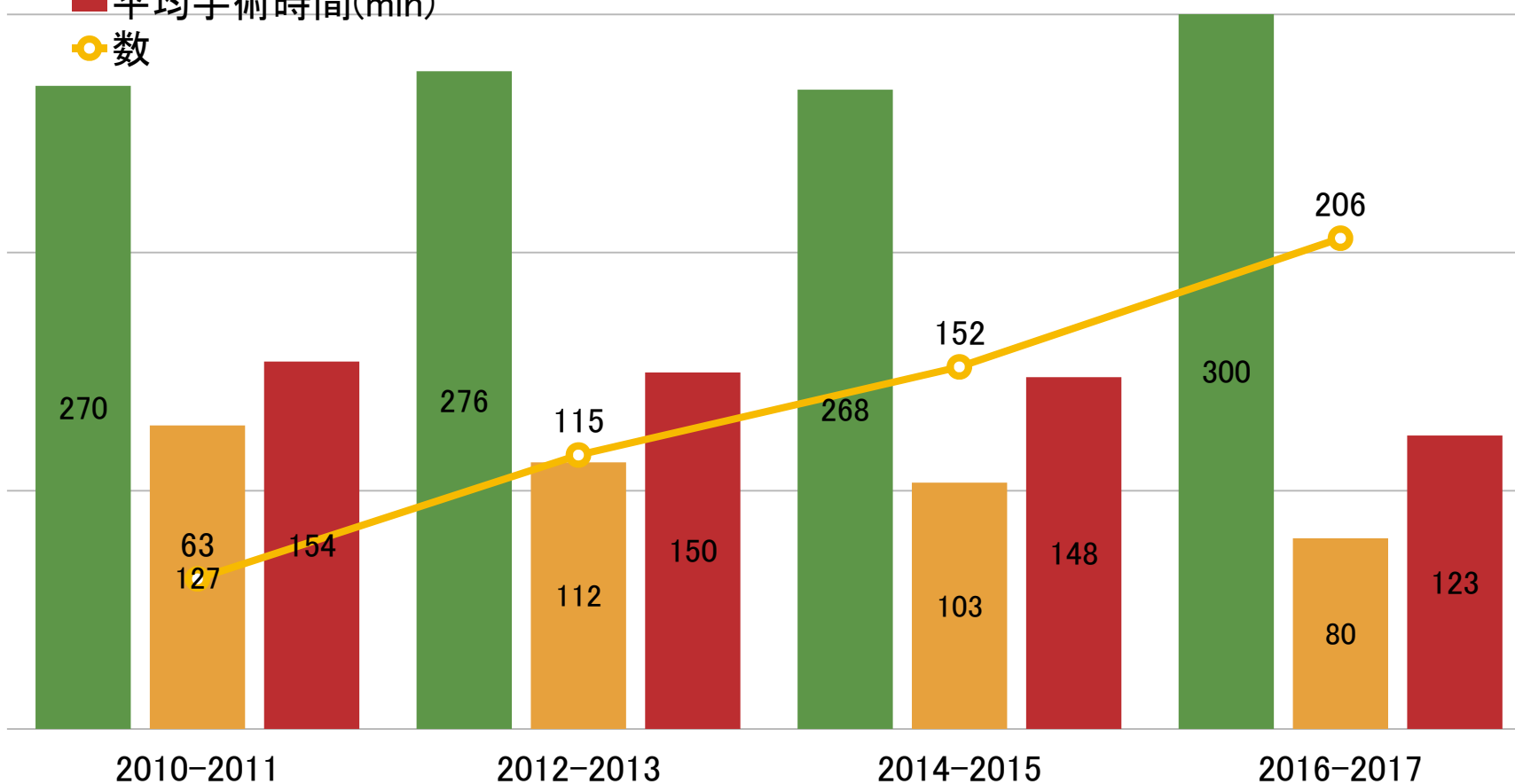




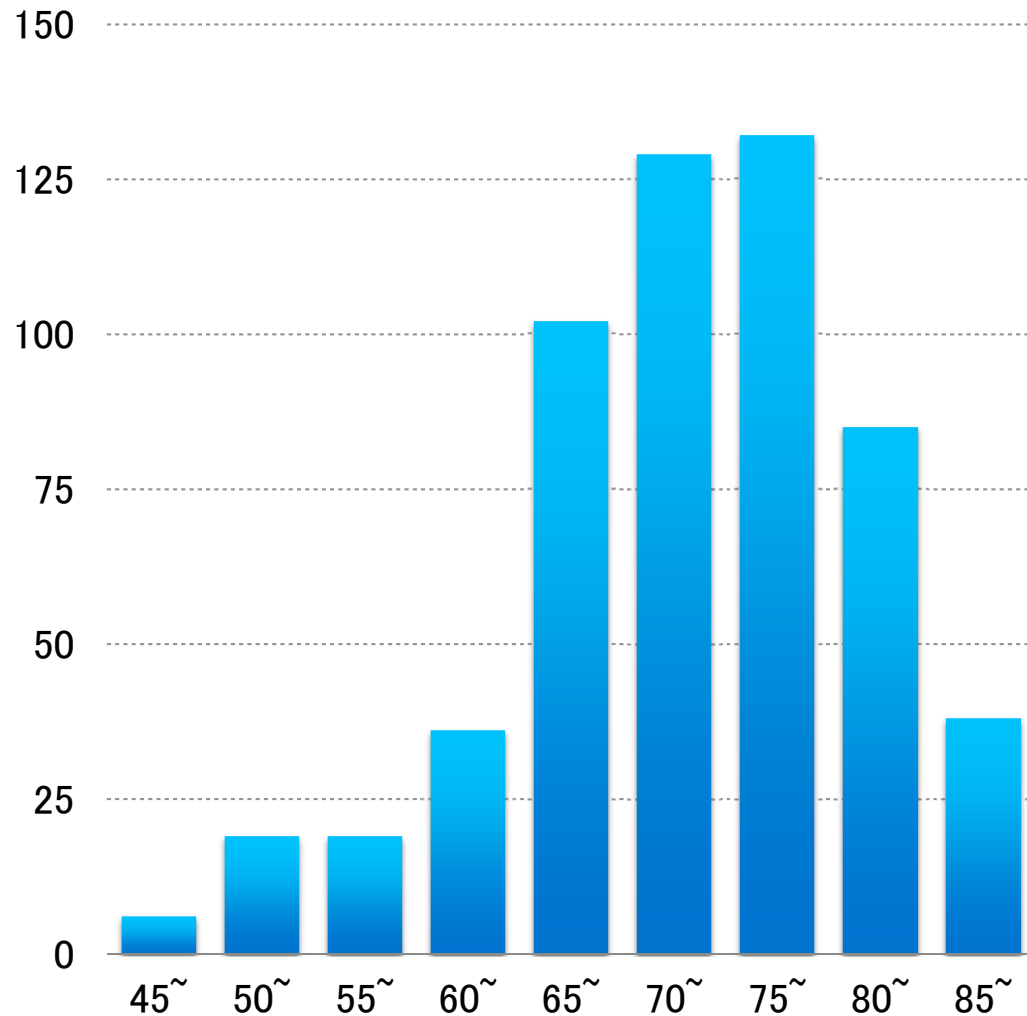
婦人科腹腔鏡下手術の内訳

腹腔鏡下子宮全摘術の推移

- 平均重量(g)
- 平均出血量(ml)
- 平均手術時間(min)
- 数

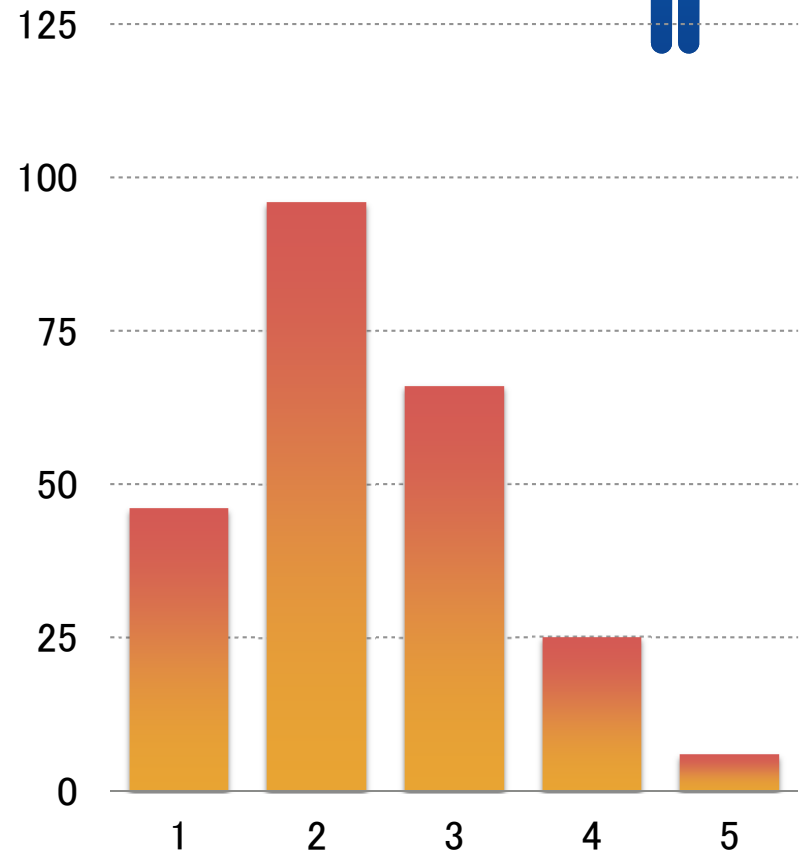


子宮下垂の現状(H29-30)



年齢分布

計239人/年



年間の受診回数

婦人科への紹介元

